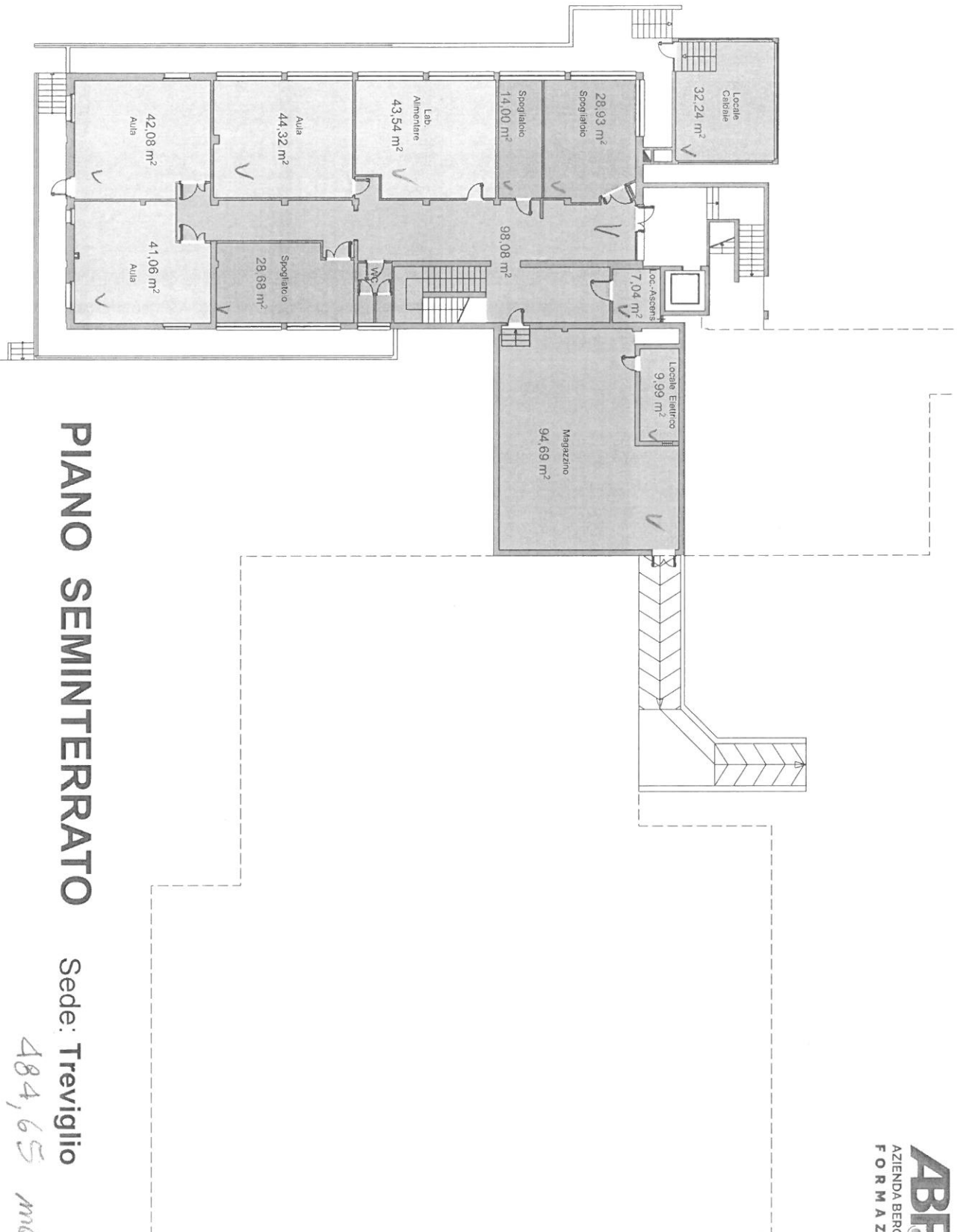


ALLEGATO B : PLANIMETRIE

ABF TREVIGLIO 2023

superfici

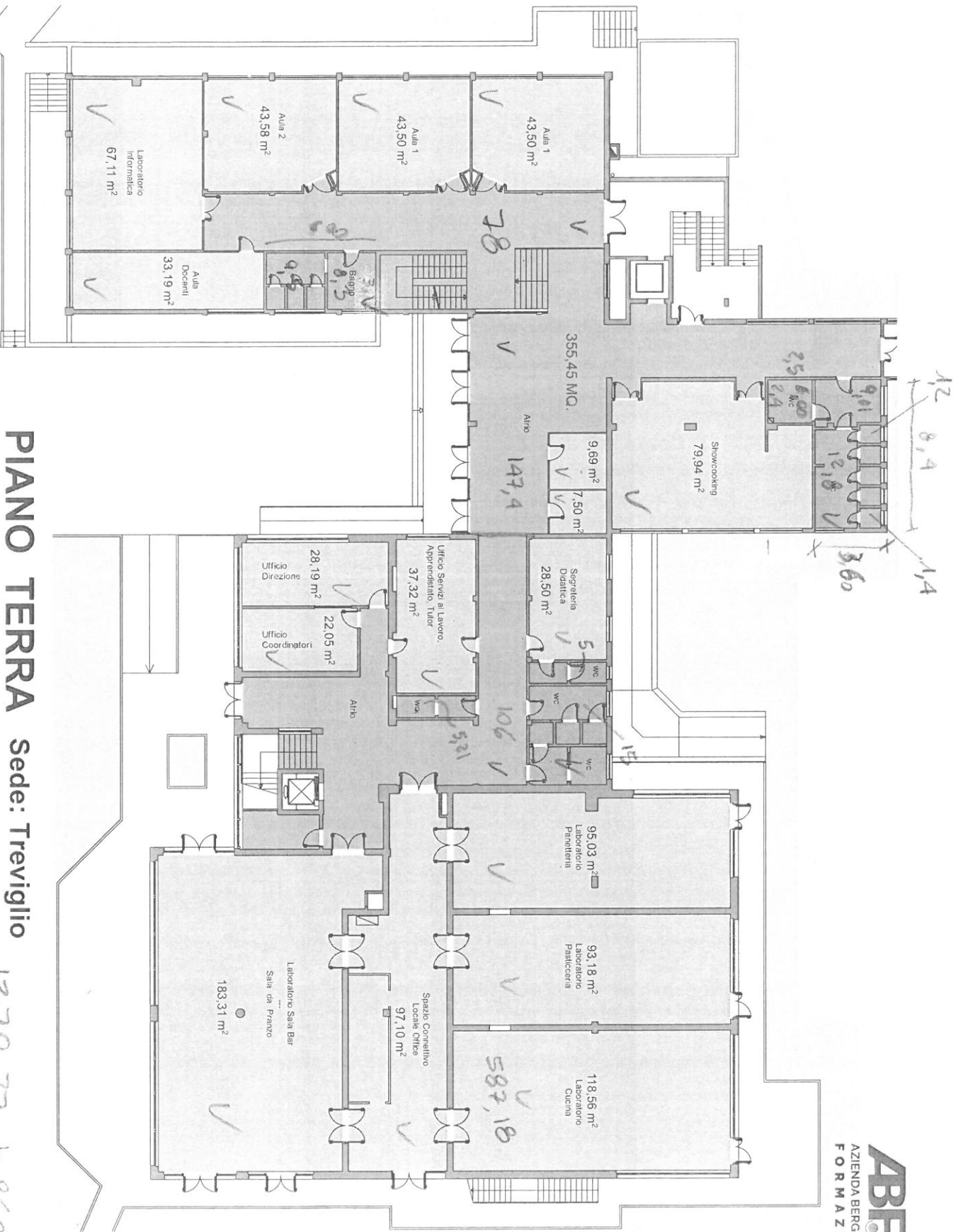
	locale	mq	totale	destinazioni	mq
seminterrato	caldaia	32,24			
	484,65 ascensore	7,04		aule	826,24
	magazzino	104,68		magazzini	104,68
	spogliatoi	71,61		spogliatoi	71,61
	corridoio	98,08		laboratori	777,76
	laboratorio	43,54		uffici/bidellieri	125,91
	aule	127,46		corridoi/atri	572,54
			484,65	bagni	162,46
				loc caldaia	32,24
					2673,4 no ascens
p. terra	bagni	34			
	1465,28	17,8			
		29			
		5,21			
			86,01		
	aule	130,5			
	lab info	67,1			
	aula doc	33,19			
	showcooking	79,94			
	corridoio/atrio	355,45			
bidelleria	10,3				
laboratori	587,18				
uffici	115,61				
			1379,27		
p. primo	aule	236,88			
	730,55 aule	298,21			
	atrio	119,01			
	bagni	76,45			
			730,55		
2680,48		TOT	2680,48		



PIANO SEMINTERRATO

Sede: Treviglio

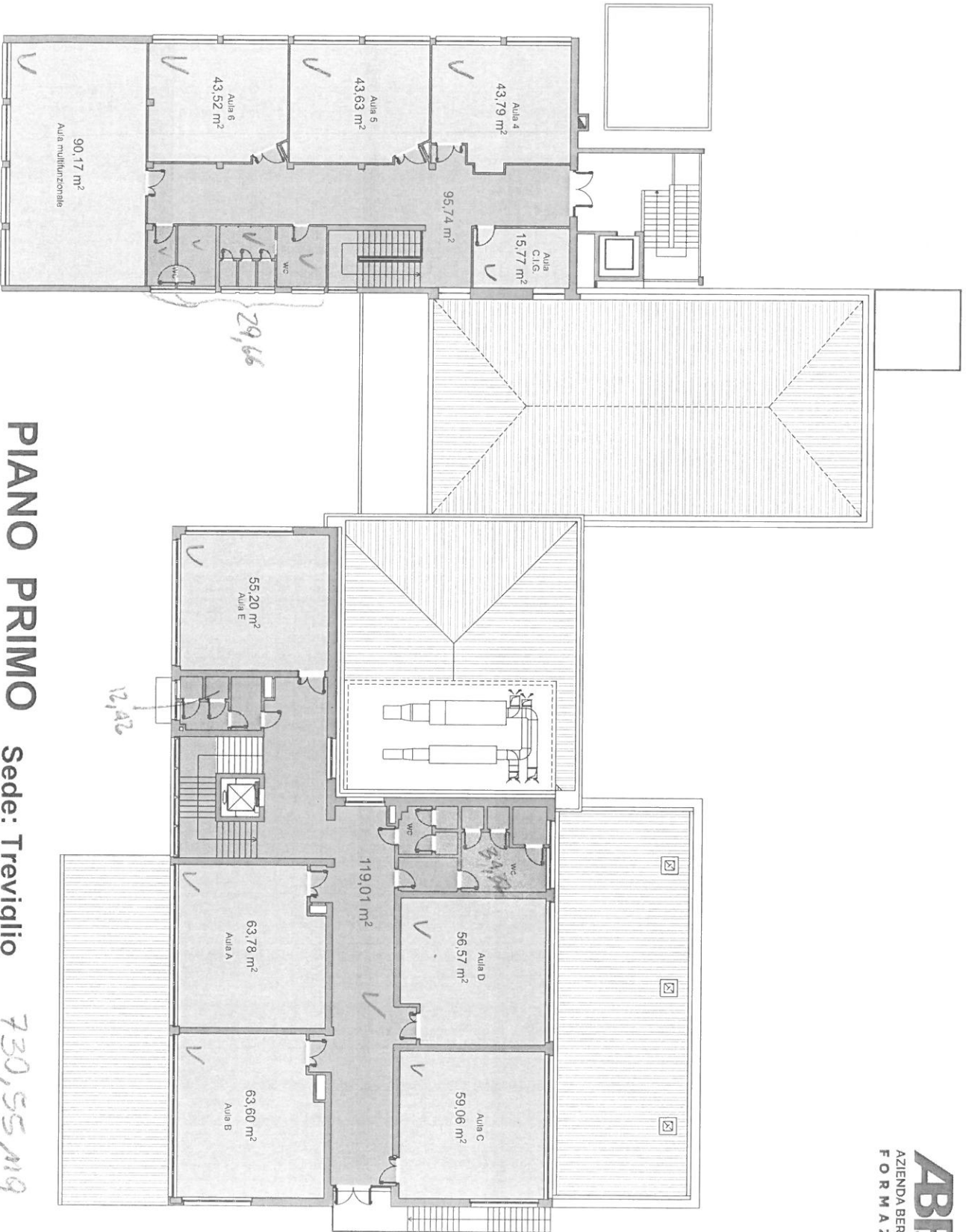
484,65 mq



PIANO TERRA Sede: Treviglio

$1379,72 + 86,01 = 1465,73$

≈ 1629



PIANO PRIMO Sede: Treviglio 730,55 m²