



# Relazione sulla gestione 2025

---

Numeri, fatti e attività



## Highlights 2025 — I numeri chiave del bilancio

Valore della produzione

**€22,3M**

▲ +7,4% vs 2024

Utile netto esercizio

**€100.512**

▲ +27,7% vs 2024

EBIT (Margine operativo netto)

**€405.295**

▲ +51,6% vs 2024

Disponibilità liquide

**€4,74M**

▲ +18.808% vs 2024

Patrimonio netto

**€3,46M**

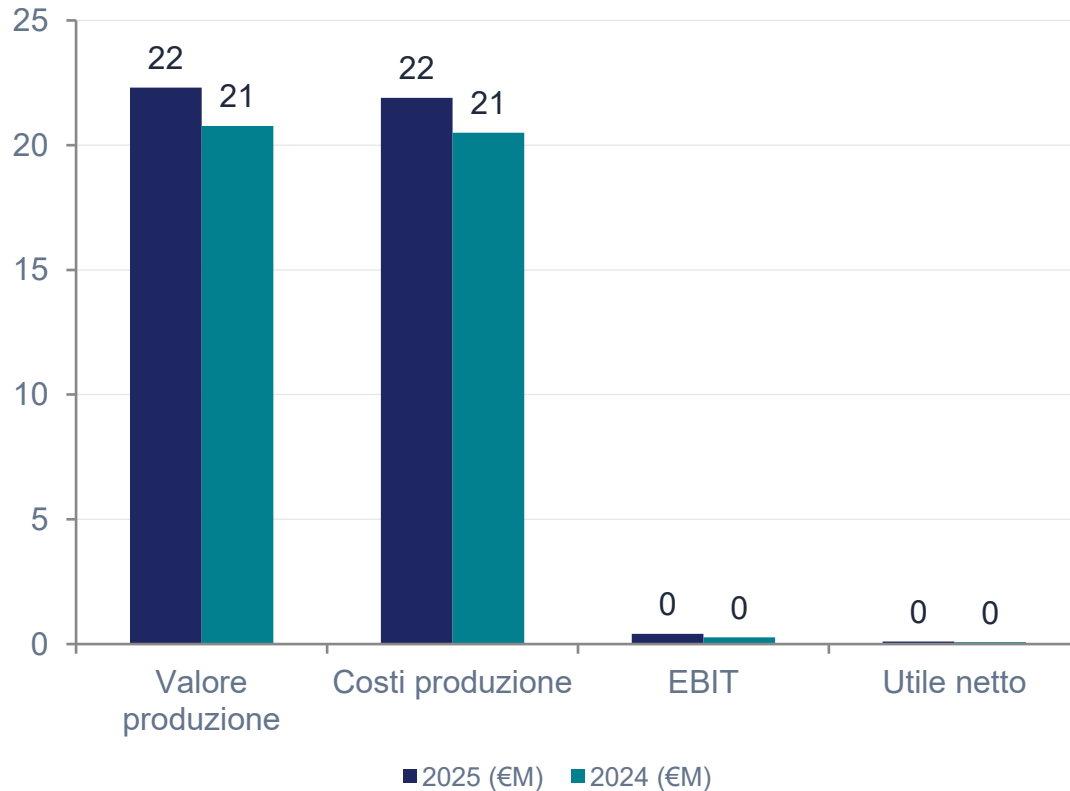
▲ +3,0% vs 2024

Totale attivo

**€15,8M**

▲ +28,5% vs 2024

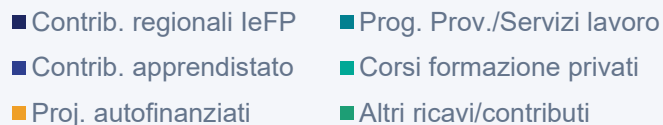
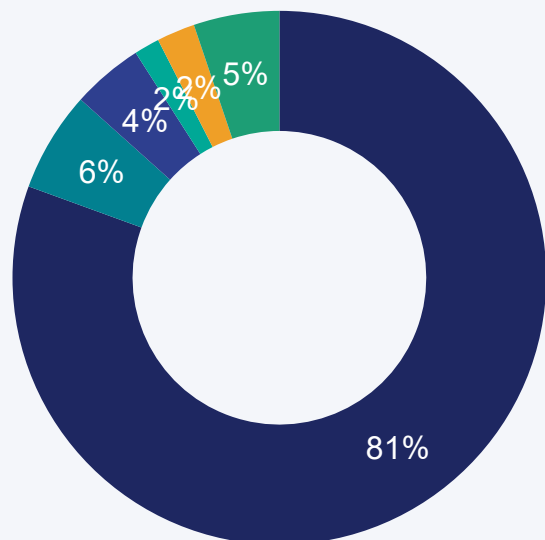
## Conto Economico — 2025 vs 2024



Voce	2025 (€)	2024 (€)
Valore produzione	22.309.872	20.770.781
Costi produzione	21.904.577	20.503.489
EBIT	405.295	267.292
Saldo finanziario	(28.781)	(4.816)
Imposte	(276.002)	(183.764)
<b>Utile netto</b>	<b>100.512</b>	<b>78.712</b>

*Incidenza costo personale sul valore produzione: 59,9%  
(limite 75%)*

## Struttura dei Ricavi 2025



**72%**

**Fondi regionali leFP**

€16,2M — principale fonte di ricavo

**+7,4%**

**Crescita totale ricavi**

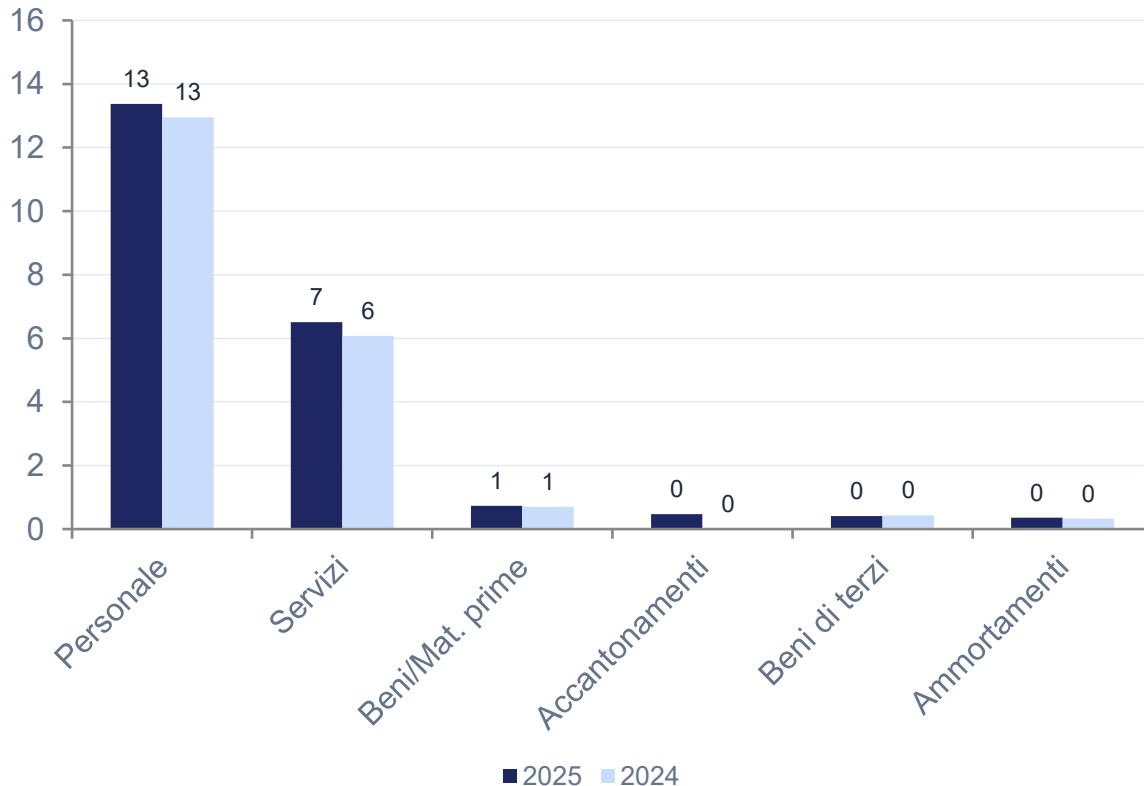
Da €20,0M a €21,3M (voce A.1)

**+94%**

**Altri contributi**

Contrib. vari: da €70K a €244K

## Struttura dei Costi 2025 — €21,9M totali



Costo personale

**€13,37M**

61,1% del valore produzione

Accantonamenti straordinari

€150.000 agg. attrezzature lab.

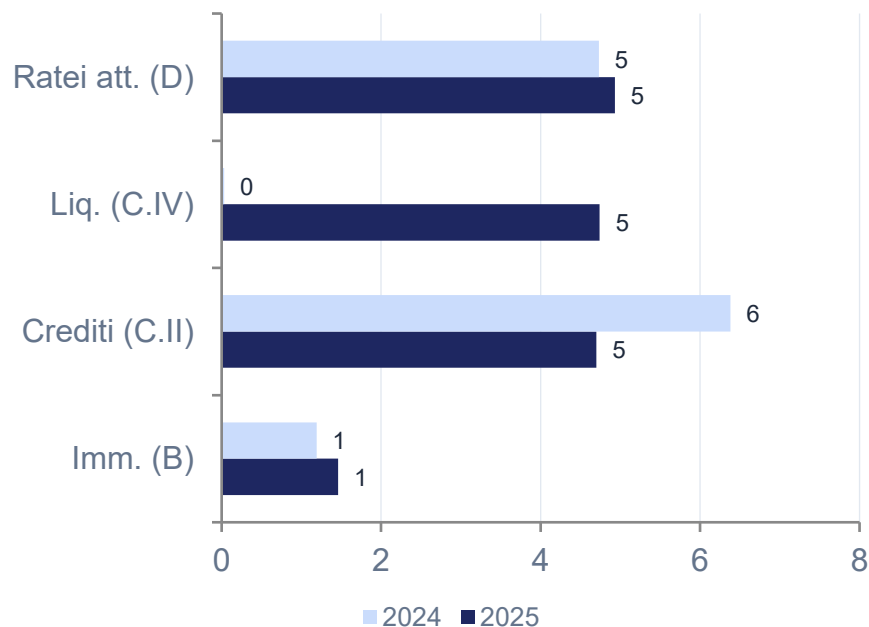
€320.000 migliorie beni di terzi

▲ Utenze energia: +7,6%

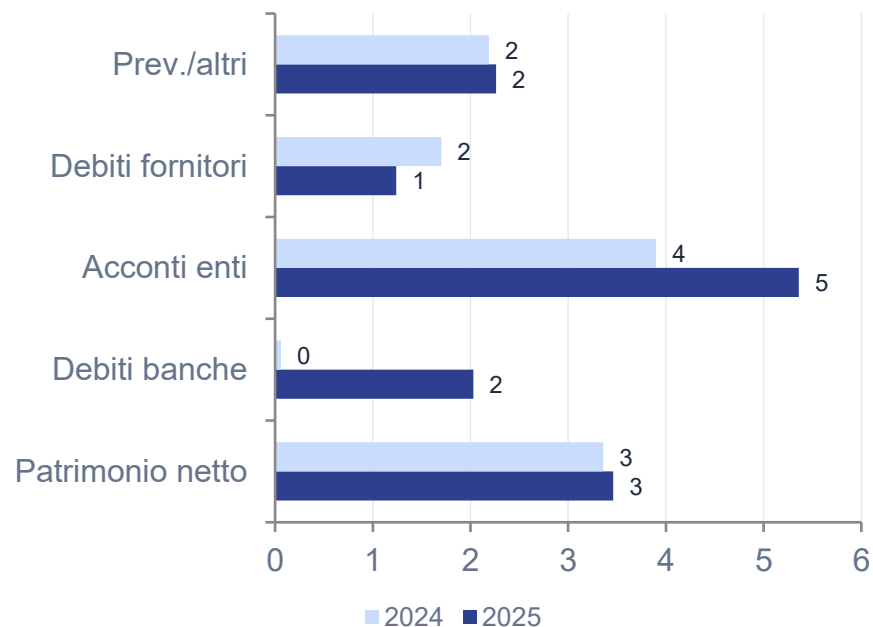
▲ Spese pulizia: +34,2%

## Stato Patrimoniale — Composizione al 31/12/2025

### ATTIVO

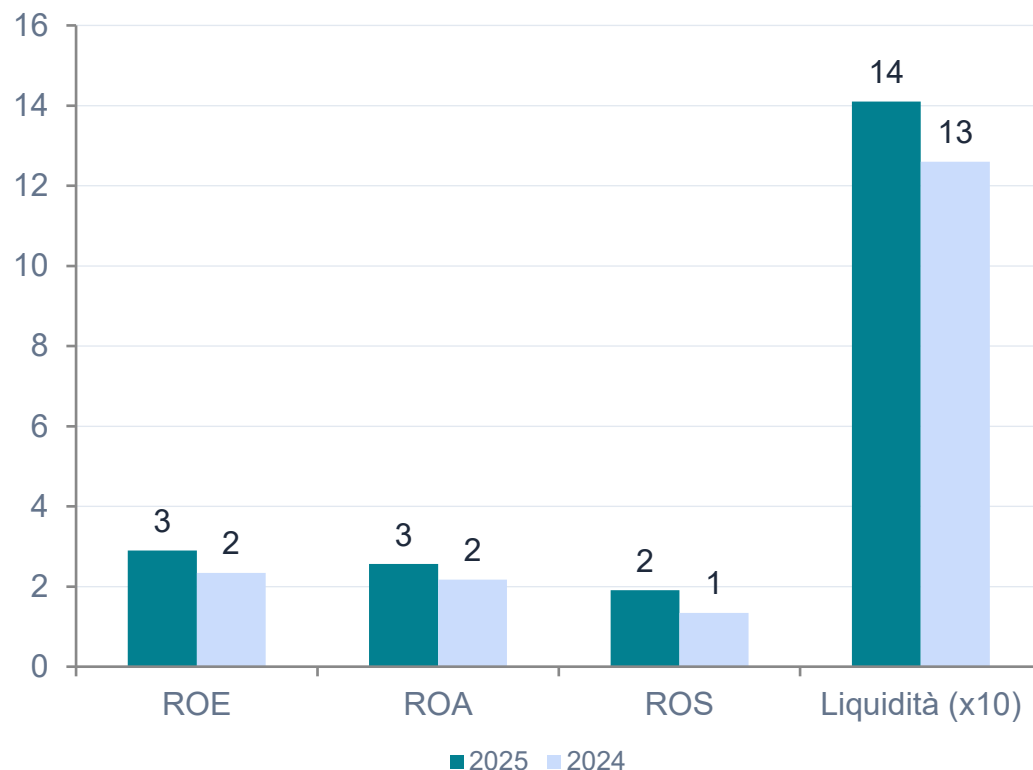


### PASSIVO



Totale attivo: €15,83M (+28,5% vs 2024)

## Indici di Performance — 2025 vs 2024



### Indicatori di solidità patrimoniale

Indicatore	2025	2024
Margine di struttura	<b>2.000.918</b>	2.171.488
Autocopertura cap. fisso	<b>2,37x</b>	2,83x
Quoz. disponibilità	<b>1,41x</b>	1,26x
Quoz. indebitamento	<b>3,58x</b>	2,67x
Quoz. indeb. finanziario	<b>0,76x</b>	0,19x

*Il current ratio 1,41x conferma adeguata copertura delle passività correnti*

## Rendiconto Finanziario 2025

Flusso attività operativa		+3.483.337
Flusso attività d'investimento		(732.681)
Flusso attività finanziamento		+1.965.940
Variazione netta liquidità		+4.716.596

La crescita delle liquidità (+€4,7M) è trainata dall'incasso dei trasferimenti regionali e dall'accensione del finanziamento da €2M per adeguamento impianti.

## Highlights 2021- 2025 — I numeri chiave

	2021	2022	2023	2024	2025
<b>Valore della produzione</b>	<b>15.755.907</b>	<b>17.047.882</b>	<b>18.633.625</b>	<b>20.770.781</b>	<b>22.309.872</b>
<b>Costi della produzione</b>	<b>15.583.369</b>	<b>16.847.507</b>	<b>18.363.032</b>	<b>20.503.489</b>	<b>21.904.577</b>
Personale	10.203.004	10.866.766	11.326.664	12.946.188	13.372.425
Servizi	5.071.279	5.677.676	6.733.983	7.231.147	8.169.283
Ammortamenti /svalutazioni	309.086	303.065	302.385	326.154	362.869
<b>Risultato gestione caratteristica</b>	<b>172.538</b>	<b>200.375</b>	<b>270.593</b>	<b>267.292</b>	<b>405.295</b>
<b>Gestione finanziaria</b>	<b>-6.172</b>	<b>-237</b>	<b>-35.937</b>	<b>-4.816</b>	<b>-28.781</b>
<b>Proventi/oneri straordinari</b>					
<b>utile prima delle imposte</b>	<b>166.366</b>	<b>200.138</b>	<b>234.656</b>	<b>262.476</b>	<b>376.514</b>
<b>risultato d'esercizio netto</b>	<b>80.342</b>	<b>49.428</b>	<b>91.099</b>	<b>78.712</b>	<b>100.512</b>

## Rischi, Punti di forza, Attenzioni e Prospettive

### RISCHI & ATTENZIONI

#### Concentrazione ricavi

Oltre il 72% dei ricavi dipende da finanziamenti regionali leFP. Variazioni normative o di budget regionale impattano significativamente i risultati.

#### Debito bancario in crescita

Il debito verso banche è passato da €64K a €2,03M per il mutuo da €2M. Il quoziente di indebitamento finanziario sale da 0,19 a 0,76.

#### Sanzioni e sopravvenienze passive

Sanzioni, multe e ammende: €10.413 (vs €1.507 nel 2024). Voce da monitorare.

#### Personale

Incidenza pari al 59,9% del valore produzione, abbondantemente sotto il limite del 75%.

### PUNTI DI FORZA E PROSPETTIVE 2026

#### Crescita solida

valore produzione +7,4% a €22,3M — trend positivo dal 2021 (+42% in 5 anni)

#### Crescita 2026 pianificata

Nuovi sistemi gestionali, ufficio HR dedicato, Academy del Legno e potenziamento area Green e sanitaria.

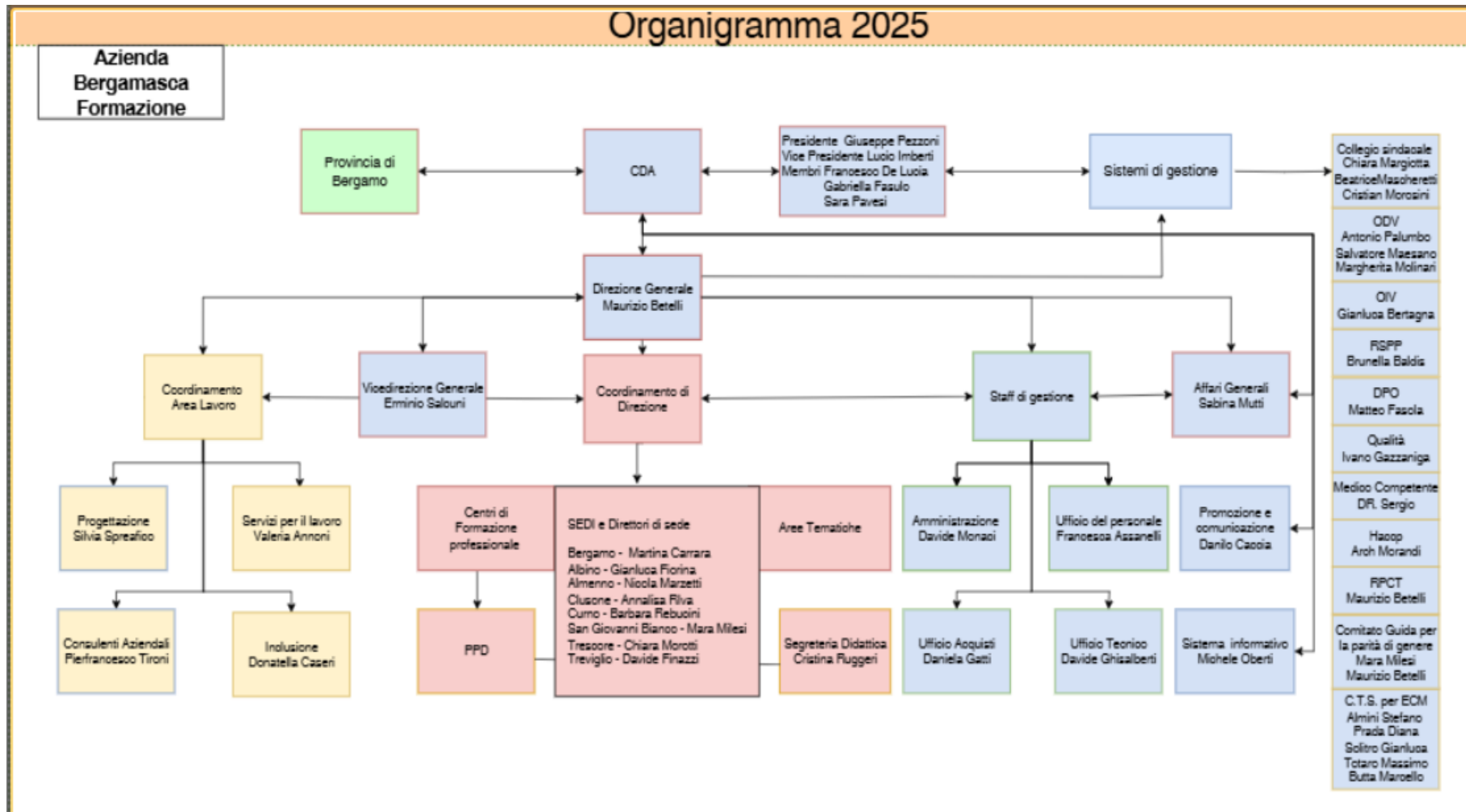
#### Investimenti infrastrutturali

€2M finanziamento per adeguamento impianti centri formativi, con fondo dedicato di €555K.

#### Espansione offerta formativa

Percorsi Valditara 4+2, IFTS, progetti Erasmus e sviluppo internazionale.

## Organigramma di ABF 2025



## Il personale di ABF

DIPENDENTI AL 31/12 /25	TOT	M	F
Amministrazione Centrale Bergamo	32	11	21
CFP Albino	29	9	20
CFP Almenno S.Bartolomeo	8	2	6
CFP Bergamo	96	24	72
CFP Clusone	31	8	23
CFP Curno	23	9	14
CFP San Giovanni Bianco	35	12	23
CFP Trescore Balneario	33	15	18
CFP Treviglio	44	20	24
Politiche attive e Apprendistato	14	2	12
Progettazione e Formazione Continua	17	1	16
Area Inclusione	10	4	6
Servizi alle imprese	5	3	2
<b>TOTALE</b>	<b>377</b>	<b>120</b>	<b>257</b>

Per profilo	tot	M	F
Dirigente	1	1	0
Ausiliari, manutentori e pulizie	39	10	29
Amministrativi	68	17	51
Docenti	221	82	139
Servizi al lavoro e formativi	48	10	38
<b>Totale</b>	<b>377</b>	<b>120</b>	<b>257</b>

Per livello di inquadramento	tot	M	F
Dirigente	1	1	0
Funzionari	272	83	189
Istruttori	63	26	37
Operatori ESP. base	32	7	25
Operatori	9	3	6
<b>Totale</b>	<b>377</b>	<b>120</b>	<b>257</b>

Per titolo di studio	tot	M	F
Laurea	234	66	168
Diploma	90	40	50
Qualifica Professionale	19	3	16
Licenza media inferiore	34	11	23
<b>Totale</b>	<b>377</b>	<b>120</b>	<b>257</b>

## Il personale di ABF

Dipendenti ABF al 31/12	2023	2024	2025
Tempo indeterminato	286	290	314
Tempo determinato	62	75	63
<b>Personale dipendente</b>	<b>348</b>	<b>365</b>	<b>377</b>

VARIAZIONI del PERSONALE per tipologia contrattuale	2024			2025		
	TI	TD	Tot	TI	TD	Tot
cessati	16	31	<b>47</b>	10	14	<b>24</b>
nuovi assunti	0	55	<b>55</b>	3	38	<b>41</b>
trasformazioni	5	0	<b>5</b>	45	15	<b>60</b>
<b>Saldo</b>	<b>-11</b>	<b>24</b>	<b>13</b>	<b>38</b>	<b>39</b>	<b>67</b>

Progressioni contrattuali 2025			
progressioni orizzontali	Tot	M	F
operatori	1	0	1
istruttori	13	6	7
Funzionari	75	23	52
<b>Totali</b>	<b>89</b>	<b>29</b>	<b>60</b>

per funzione	2024			2025		
	cessati	assunti	Tot	cessati	assunti	Tot
ausiliari	6	0	<b>-6</b>	2	3	<b>1</b>
amministrativi	1	5	<b>4</b>	3	3	<b>0</b>
docente	36	47	<b>11</b>	18	31	<b>13</b>
servizi lavoro	4	3	<b>-1</b>	1	4	<b>3</b>
<b>Totali</b>	<b>47</b>	<b>55</b>	<b>8</b>	<b>24</b>	<b>41</b>	<b>17</b>

## Il personale di ABF

	2023	%	2024	%	2025	%
<b>Ore Lavorate</b>	407.446		441.072		481.879	
<b>Straordinari</b>	16.062	3,9	17.434	4,0	14858	3,1
retribuite	2.049	0,5	2.352	0,5	1520	0,3
maturate	14.013	3,4	15.082	3,4	13338	2,8
godute	12.711	3,1	13.095	3,0	9064	1,9
residuo	1.302	0,3	1.987	0,5	4274	0,9

<b>Età del personale</b>	2023	2024	2025
Fino a 30 anni	30	31	25
fascia 31-40	61	68	78
fascia 41-50	133	142	131
fascia 51-60	94	95	107
fascia 61 +	30	29	36

<b>MATERNITA'</b>		2023	2024	2025
Anticipata	giorni	111	429	197
paternità obbligatoria	giorni	599	1.145	517
paternità facoltativa	giorni	664	737	926
congedo parentale	ore	15	38	0
congedo obbligatorio padre	ore	144	213	77
allattamento	ore	346	314	107
<b>MALATTIA</b>		2023	2024	2025
malattia	ore	16.465	16.381	20940
ricovero	giorni	131	77	312
infortunio	giorni	554	141	69
<b>NUMERO INFORTUNI</b>		2023	2024	2025
allievi	n.	54	44	59
dipendenti	n.	8	3	3
<b>TOTALI</b>	n.	<b>62</b>	<b>47</b>	<b>62</b>

## Offerta Formativa

**3000 studenti**  
**15 settori**  
**150 classi**

**8 sedi**  
**Circa 30.000 mq**

**95 aule**  
**75 laboratori**

**Oltre 500**  
**studenti con**  
**diverse**  
**problematiche e**  
**disabilità**

**+ di 5000**  
**Adulti formati**  
**(disoccupati,**  
**formazione continua,**  
**autofinanziamento)**

**+ di 370**  
**dipendenti**

**+ di 200**  
**collaboratori fissi**

## La formazione Professionale

### Sedi e settori

**Albino:** Acconciatura, Estetica, Elettrico, Termoidraulico, Socio sanitario

**Almenno San Bartolomeo:** Legno

**Bergamo:** Acconciatura, Estetica, Cucina, Sala bar, Pasticceria e panificazione, Tessile, Informatico, Socio sanitario

**Clusone:** Cucina, Sala bar, Pasticceria e panificazione, Agricolo, Grafico

**Curno:** Meccatronico, Veicoli motore, Carrozzeria,

**San Giovanni Bianco:** Acconciatura, Estetica, Agricolo, Meccanico, Informatico, Socio sanitario

**Trescore:** Elettrico, Meccanico, Veicoli motore, Carrozzeria, Socio sanitario

**Treviglio:** Cucina, Sala bar, Pasticceria e panificazione, Socio sanitario

## La formazione Professionale

Numero di alunni gestiti nell'anno 2025, monitorati al 31/12/2025

SEDE	ISCRITTI		FREQUENTANTI				TOTALE RITIRATI	TRASFERITI A:	
	TOTALE	DI CUI PASSERELLE	TOTALE	DDIF	DI CUI PERSONALIZZATI	APP 43		ISTRUZIONE	FORMAZIONE
ALBINO	324	35	322	317	6	5	2	0	0
ALMENNO	82	1	82	81	0	1	0	0	0
BERGAMO	889	67	863	862	79	1	14	8	4
CLUSONE	411	23	404	398	0	6	4	1	2
CURNO	343	28	339	319	0	20	4	0	0
S. GIOVANNI BIANCO	299	23	295	284	7	11	2	2	0
TRESCORE	463	34	447	436	11	11	11	3	2
TREVIGLIO	433	21	423	389	39	34	6	2	2
<b>TOTALE ABF</b>	<b>3244</b>	<b>232</b>	<b>3175</b>	<b>3086</b>	<b>142</b>	<b>89</b>	<b>43</b>	<b>16</b>	<b>10</b>

## La formazione Professionale

	Allievi 24/25 al 31/12/2024					Allievi 25/26 al 31/12/2025				
	Prime	Seconde	Terze	Quarte	Totali	Prime	Seconde	Terze	Quarte	Totali
<b>Albino</b>	83	95	59	28	<b>265</b>	92	92	91	36	<b>311</b>
<b>Almenno S</b>	22	24	19	3	<b>68</b>	29	19	24	9	<b>81</b>
<b>San Giova</b>	73	90	67	38	<b>268</b>	77	80	86	42	<b>285</b>
<b>Trescore</b>	161	121	114	43	<b>439</b>	146	119	114	43	<b>422</b>
<b>Bergamo</b>	258	238	167	96	<b>759</b>	221	203	219	118	<b>761</b>
<b>Clusone</b>	124	129	105	45	<b>403</b>	92	120	123	58	<b>393</b>
<b>Curno</b>	98	87	68	25	<b>278</b>	85	97	80	58	<b>320</b>
<b>Treviglio</b>	102	101	100	40	<b>343</b>	125	106	79	42	<b>352</b>
<b>Totale</b>	<b>921</b>	<b>885</b>	<b>699</b>	<b>318</b>	<b>2823</b>	<b>867</b>	<b>836</b>	<b>816</b>	<b>406</b>	<b>2925</b>
	Corsi 24/25					Corsi 25/26				
	Prime	Seconde	Terze	Quarte	Totali	Prime	Seconde	Terze	Quarte	Totali
<b>Albino</b>	4	4	3	3	<b>14</b>	4	4	4	3	<b>15</b>
<b>Almenno S</b>	1	1	1	1	<b>4</b>	1	1	1	1	<b>4</b>
<b>San Giova</b>	5	5	5	5	<b>20</b>	5	5	5	5	<b>20</b>
<b>Trescore</b>	6	6	6	3	<b>21</b>	6	5	6	4	<b>21</b>
<b>Bergamo</b>	14	14	13	8	<b>49</b>	13	13	14	8	<b>48</b>
<b>Clusone</b>	5	6	5	4	<b>20</b>	5	5	6	4	<b>20</b>
<b>Curno</b>	5	5	3	3	<b>16</b>	4	5	3	3	<b>15</b>
<b>Treviglio</b>	5	5	6	4	<b>20</b>	6	5	5	4	<b>20</b>
<b>Totale</b>	<b>45</b>	<b>46</b>	<b>42</b>	<b>31</b>	<b>164</b>	<b>44</b>	<b>43</b>	<b>44</b>	<b>32</b>	<b>163</b>

## La formazione Professionale: allievi con disabilità

Percorsi Personalizzati Disabili	AF 2024/2025 al 31/12/2024				AF 2025/2026 al 31/12/2025			
	Primo Anno	Secondo Anno	Terzo anno	Anno Integrativo	Primo Anno	Secondo Anno	Terzo anno	Anno Integrativo
Albino	1	2	3	2		1	5	
San Giovanni Bianco	3	2			2	3	2	
Trescore		4	4		3		4	4
Bergamo	21	25	17	10	20	19	28	12
Treviglio	11	11	6	4	11	11	11	6
<b>Totale</b>	<b>36</b>	<b>44</b>	<b>30</b>	<b>16</b>	<b>36</b>	<b>34</b>	<b>50</b>	<b>22</b>
<b>Totale Iscritti PPD</b>				<b>126</b>				<b>142</b>

Integrazione	AF 2024/2025 al 31/12/2024				AF 2025/2026 al 31/12/2025			
	Primo Anno	Secondo Anno	Terzo anno	Quarto Anno	Primo Anno	Secondo Anno	Terzo anno	Quarto Anno
Albino	6	9	5	1	9	5	8	2
Almenno San Bartolomeo	1	4	1	1	3		4	
San Giovanni Bianco	15	9	11	4	11	15	8	6
Trescore	19	8	11	0	16	14	8	5
Bergamo	25	27	22	14	33	23	30	17
Clusone	14	11	13	3	15	14	10	11
Curno/Almenno	10	8	5	1	9	9	9	3
Treviglio	18	23	18	7	23	19	19	14
<b>Totale</b>	<b>108</b>	<b>99</b>	<b>86</b>	<b>31</b>	<b>119</b>	<b>99</b>	<b>96</b>	<b>58</b>
<b>Totale Iscritti Integrazione</b>				<b>324</b>				<b>372</b>

LO **SPORTELLO DI ASCOLTO PSICOPEDAGOGICO** E' RIVOLTO A STUDENTESSE, STUDENTI ED ADULTI CHE VOGLIONO **CONFRONTARSI CON UN PROFESSIONISTA** IN MERITO A:

- MODALITA' FUNZIONALI DI **COMUNICAZIONE**
- METODO DI STUDIO** PERSONALE ED EFFICACE
- RELAZIONI FUNZIONALI**, SOPRATTUTTO IN AMBITO SCOLASTICO
- INSEGNAMENTO/APPRENDIMENTO PER/DI ALLIEVI CON BISOGNI EDUCATIVI SPECIALI**
- CONTRASTO ALL'ABBANDONO SCOLASTICO**

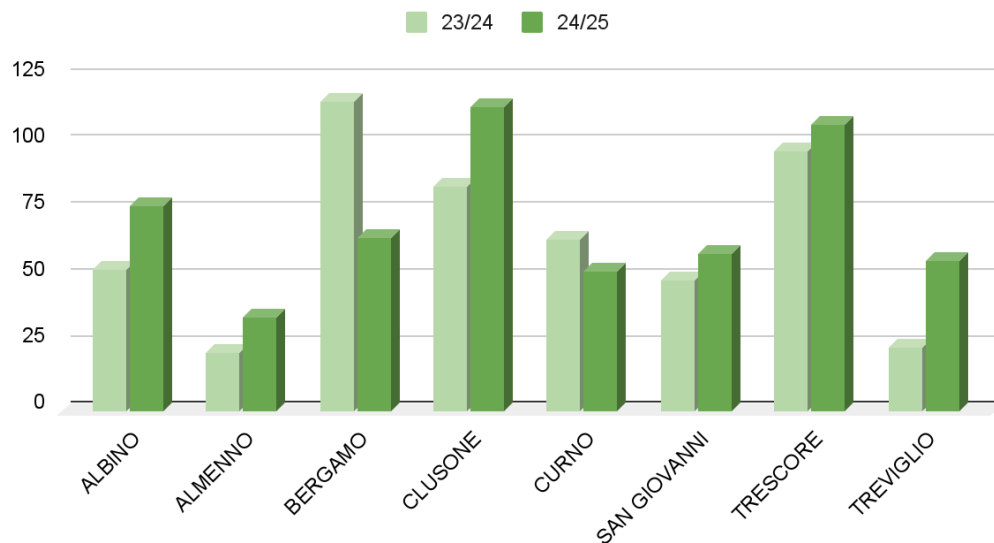
SI AFFIANCA ALLO SPORTELLO CIC:

I DUE SERVIZI **COLLABORANO E SI COORDINANO**

SPORTELLO ASCOLTO	SPORTELLO CIC
ORIENTAMENTO PEDAGOGICO	ORIENTAMENTO PSICOLOGICO
DIFFICOLTA' LEGATE ALLA VITA SCOLASTICA	MALESSERE GENERALE

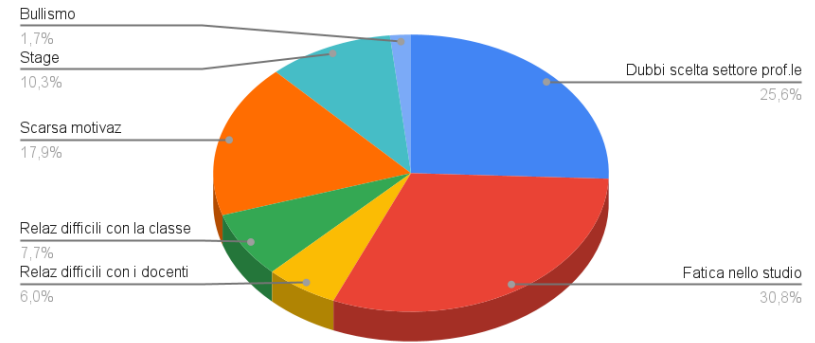
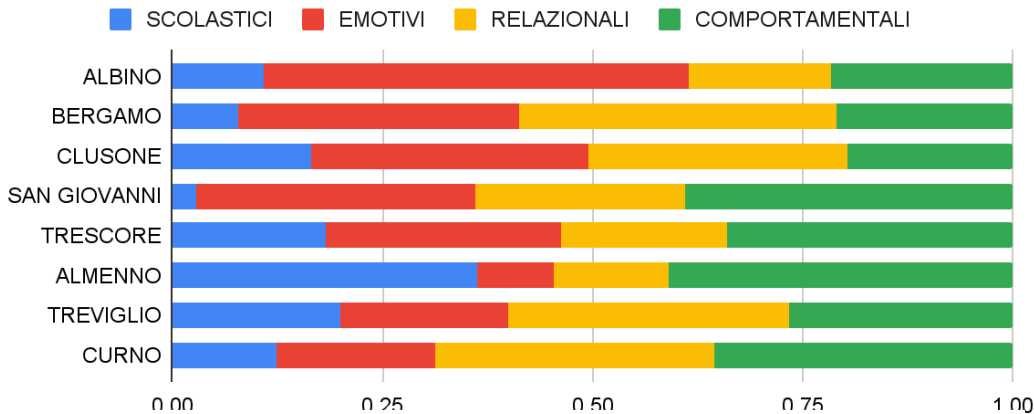
**COLLOQUI EFFETTUATI**    **565** anno 24-25  
                                       **445** anno 23-24

Colloqui effettuati - raffronto fra i risultati degli a.f. 23/24 e 24/25

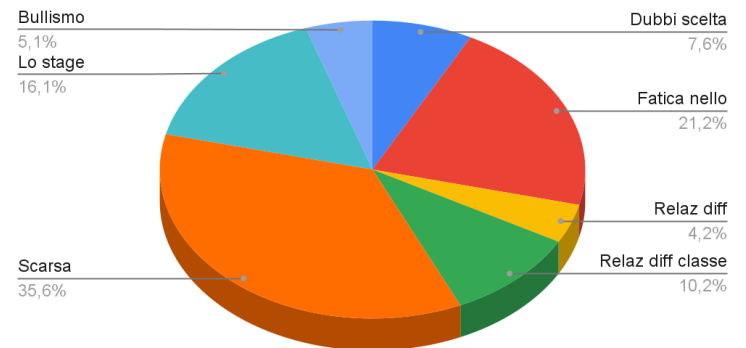
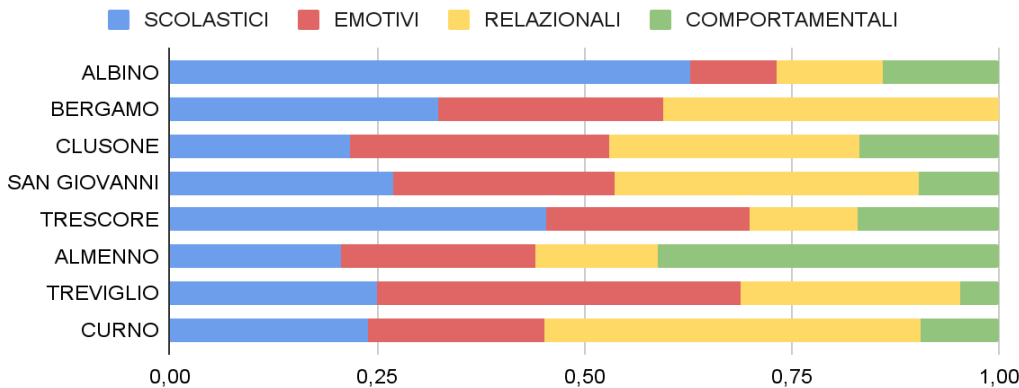


AFFERENZA AREE DI INDAGINE NEI COLLOQUI PER SEDE:  
RAFFRONTO FRA I RISULTATI DEI DUE ANNI FORMATIVI

### 2023-2024



### 2024-2025



### L'Area Lavoro in sintesi

53 operatori subordinati, su 8 sedi, per l'erogazione di servizi di:

- politica attiva del lavoro,
- riqualificazione professionale,
- formazione permanente,
- formazione continua,
- inclusione e accompagnamento al lavoro delle fasce deboli,
- inserimento lavorativo ai sensi della L. 68,
- promozione e sviluppo territoriale.

### I destinatari dell'Area Lavoro



giovani  
e adulti  
disoccupati



cittadini



aziende



istituzioni



terzo  
settore

Nel 2025 ABF ha erogato 844 corsi, coinvolgendo 4.625 adulti tra disoccupati e occupati.

- Le aree INDUSTRIES e HORECA rappresentano la maggior parte dell'offerta formativa.
- Si registra una crescita nell'offerta per le aree BEAUTY, GREEN e SOCIO SANITARIA rispetto al 2024
- L'ambito SICUREZZA mantiene un'offerta formativa stabile.

## Analisi dell'offerta per adulti

### Dinamica dell'Offerta

Spostamento verso programmi a maggiore costo unitario:

- Potenziamento dei corsi abilitanti
- Miglior gestione dei corsi GOL

Questa evoluzione riflette una strategia di specializzazione e valore aggiunto nell'offerta formativa.

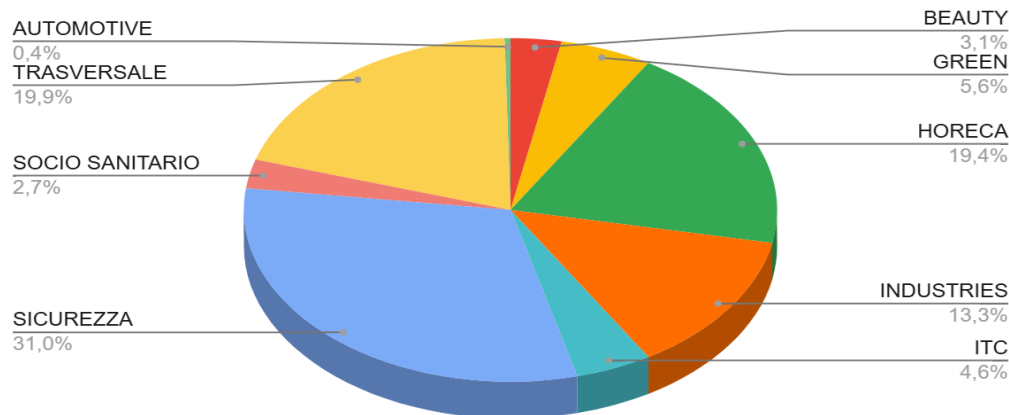
### La formazione per aree tematiche

### Trend Economico e Volumi

Il trend più significativo è la **crescita del fatturato** a fronte di una contrazione del volume:

- **+3,5%** entrate (dati Business Unit)
- **-56** corsi attivati (da 900 a 844 nel 2025)

La formazione per adulti e aziende nel 2025



## Gli Highlights del 2025

### Accreditamenti Professionali

- **Provider ECM** - Educazione Continua in Medicina
- **AIFOS** per la sicurezza (Accordo Stato Regioni)

### Offerta Formativa

- Potenziamento strategico dell'offerta in GOL
- Sviluppo di un'offerta dedicata esclusivamente agli autofinanziati

### Fondimpresa

- 50 piani di conto formazione attivati per 43 aziende
- 54 azioni sull'Avviso Conto Sistema per 17 aziende

### Formazione Dipendenti ABF

- 25 corsi attivati
- 346 dipendenti coinvolti

### Fondirigenti

- 2 piani presentati

### Patti Territoriali

Coinvolgimento attivo nei settori:

- Legno | ● Turismo | ● Meccatronica

### Formazione Sicurezza ABF

- 242 dipendenti formati/aggiornati

### Customer Satisfaction

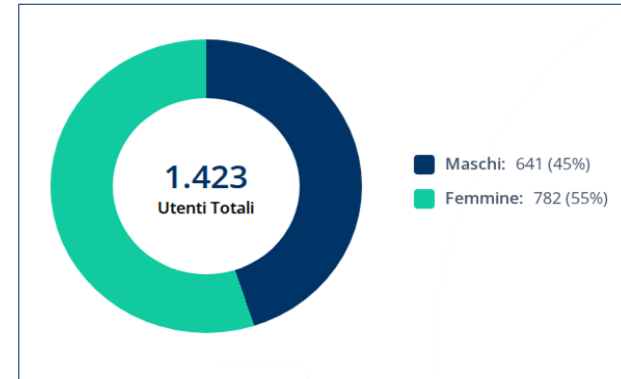
**93%**

Soddisfazione positiva (4/5) e ottima (5/5)

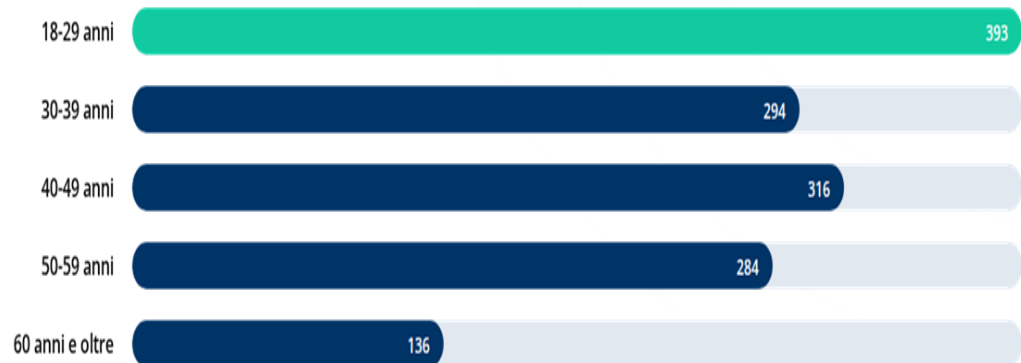
## Politiche Attive del Lavoro

### Beneficiari GOL

Il programma mostra una solida partecipazione femminile (55%), confermando l'efficacia delle politiche di inclusione di genere nel territorio.



### Distribuzione per Fasce d'Età



## Politiche Attive del Lavoro



9.415

Ore di formazione erogate nel 2025



485

Percorsi formativi conclusi  
(Doti terminate)

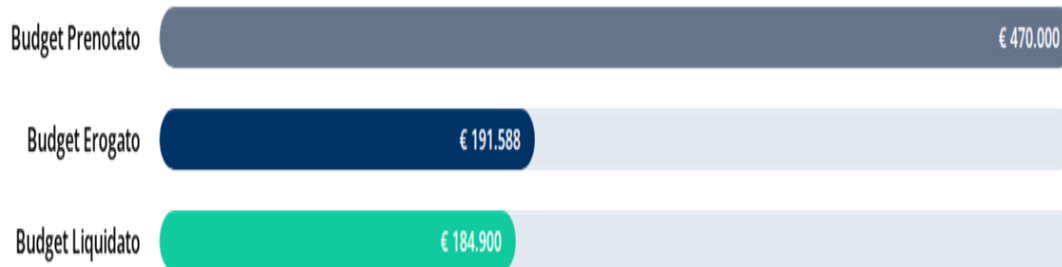


75

Assunzioni dirette  
(N. IDO confermati)

Il rapporto tra ore erogate e inserimenti evidenzia un percorso di alta qualità orientato al risultato occupazionale.

## Analisi Budget PAL 2025



### Efficienza Finanziaria:

Il 96% dell'erogato è già stato liquidato, dimostrando un'eccellente fluidità nei processi amministrativi.

## Politiche Attive del Lavoro

### Focus Tirocini Extracurricolari

**82%**

Tasso di Completamento

**Attivati:** 63 tirocini

**Chiusi:** 52 percorsi

**Entrate generate:** € 20.269

### Apprendistato art. 44



**320**

Aziende seguite



**713**

(76 pub, 637 priv)  
Persone formate



**27**

Consulenze  
piani formativi

**Budget Totale Progetto:** € 213.230 (Privato: € 184.510 | Pubblico: € 28.720)

## Area Inclusione

### BENEFICIARI DEGLI INTERVENTI

Soggetti con invalidità civile iscritti al Collocamento Mirato  
Studenti scuole superiori in carico a NPI  
Donne in condizione di fragilità  
Cittadini con disagio economico  
Disoccupati con background migratorio  
Soggetti in regime di restrizione della libertà personale

### AZIENDE

Contattate: 263  
Incontrate: 75  
Assunzioni realizzate : 91

### NUMERI DEGLI INTERVENTI

Soggetti presi in carico: 618  
Soggetti orientati: 403  
Soggetti formati: 204  
Soggetti avviati tirocinio : 145  
Soggetti assunti: 91

## Area Inclusione

### ATTIVITA' FORMATIVA

#### Per DISOCCUPATI FRAGILI

Ambito informatico: 3 (cittadinanza digitale base e avanzato), 19 formati

Alimentare: 3 (addetto mensa), 18 formati

Commercio: 1 (addetto vendite), 5 formati

Ambiente: 2 (operatore ecologico), 10 formati

Ufficio : 1(operatore ufficio) , 7 formati

Pulizia e sanificazione: 1corso, 12 formati

Confezionamento meccanico e plastico: 1corso, 19 formati

Confezionamento tessile : 1 corso, 3 formati

#### Per OCCUPATI NEL CAMPO DELLA FRAGILITA'

Il Collocamento Mirato a Bergamo  
rivolto ai dipendenti provincia: per 56 dipendenti

Il Collocamento Mirato a Bergamo  
rivolto ai dipendenti Enti accreditati: per 68 dipendenti

### Dicono di noi

Anno	Stampa	Online
2025	85	54

Raccolta di articoli e notizie che parlano di ABF.

Tutti raccolti nella pagina  
<https://www.abf.eu/dicono-di-noi/>

### Diciamo di noi

Sede	Stampa
ABF	34
ALBINO	5
ALMENNO	4
BERGAMO	22
CLUSONE	14
CURNO	7
SAN GIOVANNI	12
TRESCORE	6
TREVIGLIO	15
<b>TOTALI</b>	<b>119</b>

Riepilogo delle news pubblicate dall'ufficio comunicazione nel corso del 2025, suddivise per sede di interesse.

### Interacta

(sistema di comunicazione interna)

Ticket	aperti	chiusi	Corsi pubblicati
<b>TOTALI</b>	<b>896</b>	<b>871</b>	<b>540</b>

Riepilogo dei processi presi in carico dall'Ufficio Comunicazione sulla piattaforma Interacta.

Quasi 900 ticket aperti e 540 corsi di formazione pubblicati sul sito ABF.eu (escludendo tutto il filone sicurezza, non incluso nel conteggio)

### Collaborazione con UniBG

	2025	TOTALI
Tirocinanti ospitati	18	112

L'Ufficio Comunicazione fa anche formazione a tirocinanti del corso universitario di Scienze della Comunicazione.

Ospitiamo ragazzi dell'UniBG dal 2021.

Noi li formiamo al mondo della comunicazione aziendale, loro collaborano nella realizzazione di post social e news.

### Sito web ABF.eu

Visite
<b>282,351</b>

I picchi di visite al sito si concentrano inevitabilmente in occasione di Open Day e di Iscrizioni (settembre-ottobre e gennaio).

### WhatsApp

Post
<b>59</b>

Il canale di Whatsapp di ABF conta, al 31/12, 1084 iscritti. È uno strumento efficace per rilanciare le notizie del mondo ABF.

<https://whatsapp.com/channel/0029VaD5Hch4yltRyUlnC63a>

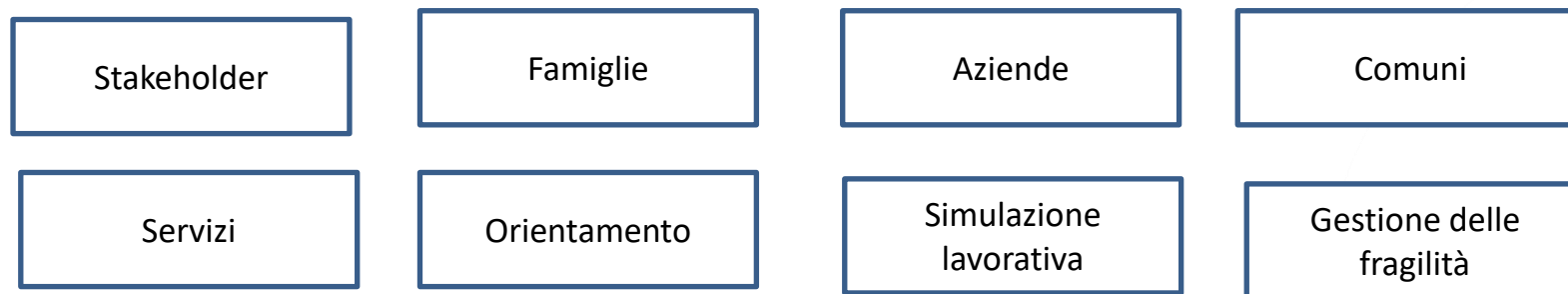
## Facebook e Instagram

Riepilogo delle **pubblicazioni** (post e storie) fatte nel 2025, suddivise per pagina e profili.

Complessivamente sui social di Meta sono state fatte **3872** pubblicazioni.

Sede	Public. FB	Follower FB	Public. IG	Follower IG
ABF	38	2885	118	470
ALBINO	144	1388	297	915
ALMENNO	95	34	135	157
BERGAMO	202	5659	686	2225
CLUSONE	186	3283	310	1948
CURNO	154	891	278	848
S.GIOVANNI	169	1439	252	1160
TRESCORE	175	1047	240	1014
TREVIGLIO	200	3982	349	2064
<b>TOTALI</b>	<b>1363</b>	<b>20608</b>	<b>2665</b>	<b>10801</b>

## Le relazioni con il territorio attraverso le Sedi ABF



ABF continua a collaborare ed a dialogare in maniera efficace, per potenziare le competenze dei propri ragazzi e della struttura in generale, con i vari stakeholders del territorio:

**le istituzioni** : i Comuni (rapporti con oltre 50 Comuni della bergamasca) e i loro Ambiti Territoriali, i Centri per l'Impiego, il mondo sanitario e socio sanitario (ATS di Bergamo, ASST di Treviglio, numerose RSA della Bergamasca..);

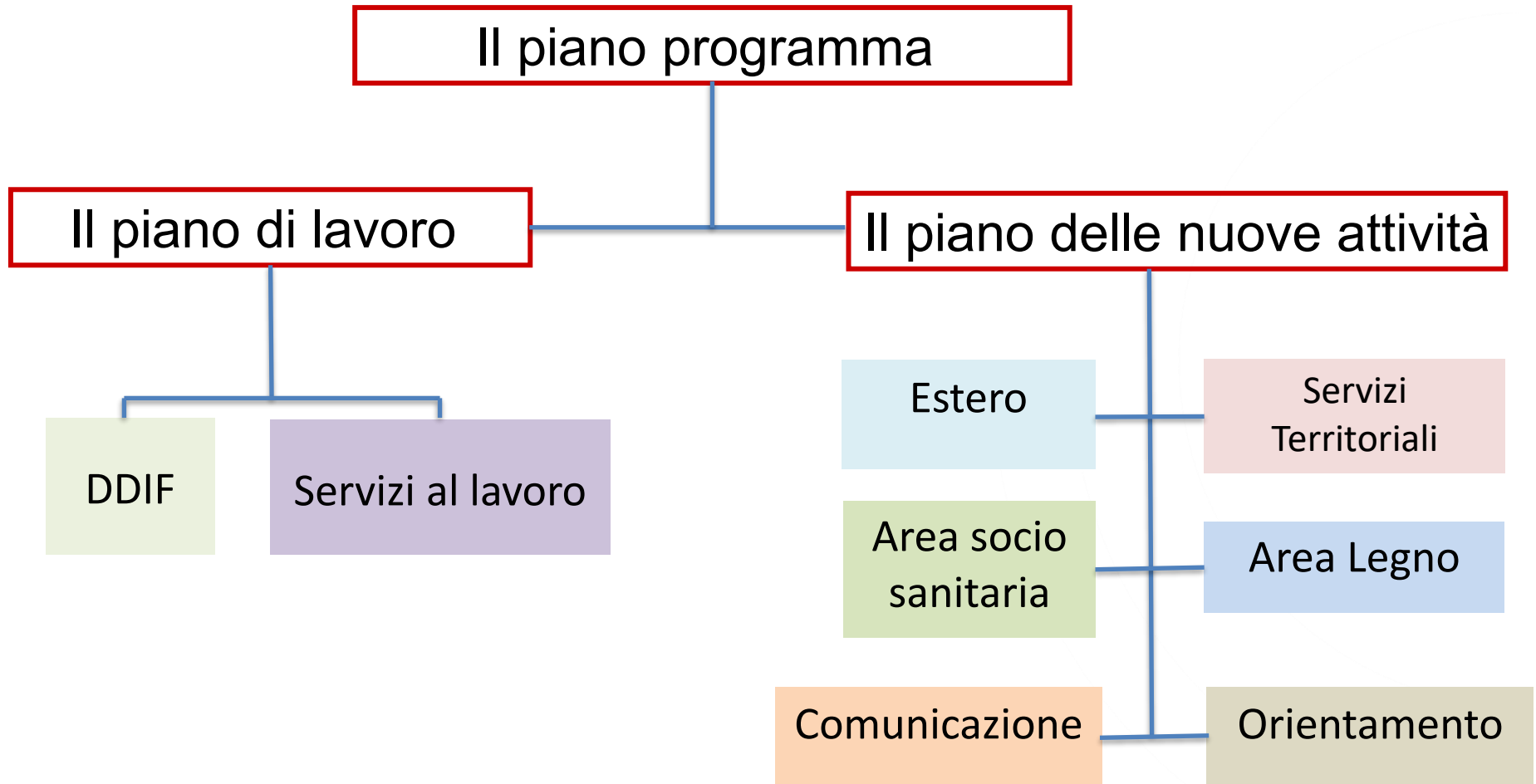
**le istituzioni culturali e scolastiche** ( sono numerosi i rapporti con l'Università di Bergamo, con le Fondazioni ITS (in tre di esse siamo soci), con le scuole medie superiori bergamasche e con tutti gli enti di formazione professionale ororbici con cui abbiamo sviluppato un Cordinamento provinciale;

**il mondo delle associazioni datoriali e le singole aziende** (anche a livello nazionale, come ad esempio per citarne alcune, con Ford, Toyota, Siemens, Elettroforniture Barcella, Allegrini, ....) con cui si sono realizzate attività specifiche e progettati percorsi formativi a vario titolo (corsi normati, professionalizzanti ed in formazione continua);

**il terzo settore** (il mondo associativo delle disabilità, la cooperazione sociale, la caritas,.. In questi ambiti il catalogo delle attività è veramente moto variegato e ricco!) ,dove l'inclusione e liintegrazione costituiscono elementi fondamentali del nostro agire formativo ed educativo;

**le società sportive e l'associazionismo culturale** con cui si sono sviluppati rapporti progettuali mirati e continuativi nel corso del tempo.

*La partecipazione ai tantissimi progetti realizzati in compartecipazione con le strutture sopracitate, evidenziano una costellazione di interventi che vi invitiamo a visionare sul nostro sito dato l'elevato numero.*



# Il progetto di sviluppo

## Meta Obiettivo:

- **Attrezzare ABF alle sfide del futuro**

## Obiettivi :

- **Strategia:** Sviluppo di attività e politiche locali su temi ben identificati
- **Tattica:** Sostegno alla cooperazione di partenariato
- **Organizzazione:** Sviluppare un coerente piano di comunicazione
- **Gestione:** Fornire adeguati supporti logistici, analitici e strategici